



LARIMAR

CITY & RESORT



En Punta Cana, a minutos del aeropuerto y de preciosas playas de arena

Disfruta de impresionantes vistas...



Desde un lugar único



LARIMAR CITY & RESORT, el lujo de VIVIR

Disfruta de las playas de arena blanca de nuestras piscinas desde una ubicación privilegiada. Pasea con vistas a Punta Cana desde el malecón de estilo mediterráneo con tiendas, restaurantes, miradores y jardines.

Larimar City & Resort es un complejo con toda la seguridad que necesitas, hospital, colegios, shopping, deportes y todo el ocio que puedas imaginar.



MASTERPLAN

El proyecto combina el turismo vacacional con la residencia temporal y permanente en un entorno paradisíaco. Ubicado sobre el farallón de Verón, ofrece unas maravillosas vistas sobre el área de Punta Cana

Larimar se divide en varias fases que se ejecutarán en etapas manteniendo todos los servicios necesarios desde el principio. En la primera etapa se realizarán las fases 1 y 2.





MASTERPLAN 1º Fase

Nota: Las superficies expresadas, el dimensionamiento de pilares, los niveles, escalones de escaleras, la situación de las bajantes, conductos de ventilación y ventanas podrán experimentar variaciones durante la obra por exigencias del proyecto de ejecución, técnicas, jurídicas o con objeto de mejorar la funcionalidad de las viviendas. Las texturas y los materiales, así como el mobiliario expresados en este plano son meramente orientativos e informativos. Algún giro de puerta o disposición de sanitarios podrá sufrir alguna variación. Las viviendas se venden sin amueblar.





AMENITIES



Zonas verdes



Piscinas y deportes acuáticos



Zonas deportivas



Wellness, Fitness and Gym



Mall centers



Shopping Village



Restaurantes, BBQ and Pubs



Ocio









Características

- Proyecto cerrado
 - Estacionamiento cerrado
 - Intercom.
 - Videovigilancia.
 - Area social
 - Piscina
 - Gazebo y BBQ
 - Lockers.
 - Área de juego para niños
-
- Ascensores
 - Lobby,
 - Escaleras de emergencia.
 - Ducto de Basura
-
- Preinstalación de alarma.
 - Calentador eléctrico.
 - Sistema de agua para toda la casa con filtro UV para agua potable segura
 - Cocina modular
 - Aire acondicionado
 - Terminaciones de madera preciosa
 - Pisos de coralina y cerámica,
 - Mampara de vidrio en duchas





LARIMAR
CITY & RESORT



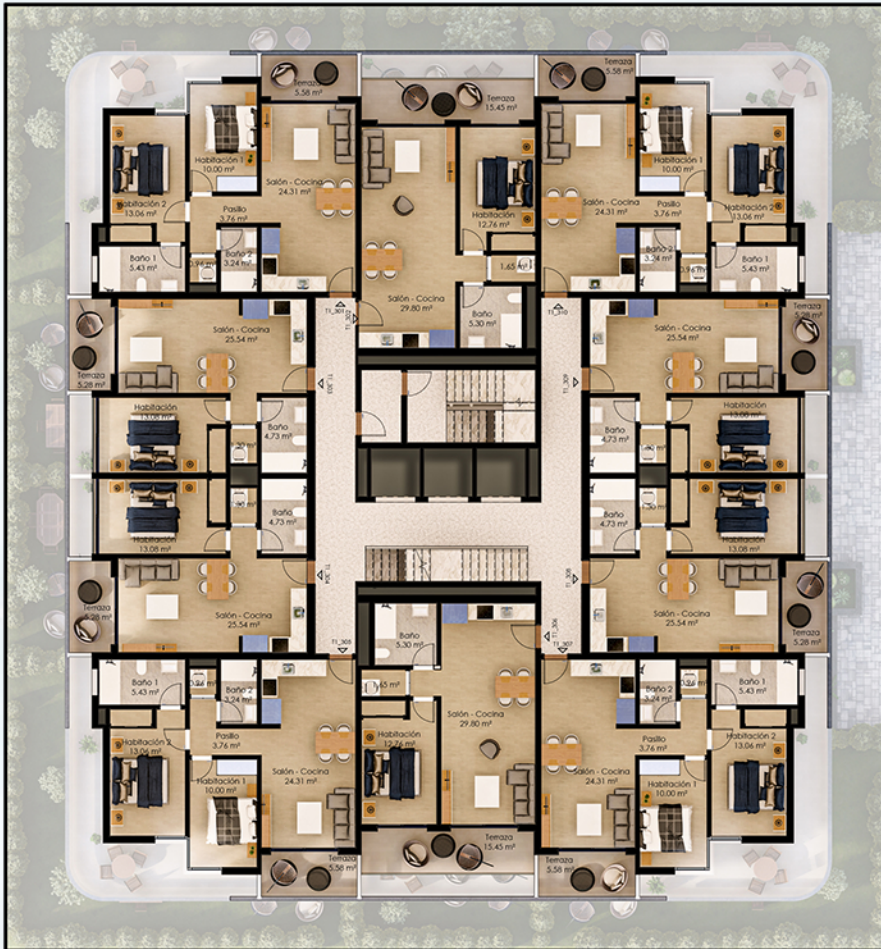
NIVEL 1. ACCESO APARTAMENTOS

Nota: Las superficies expresadas, el dimensionamiento de pilares, los niveles, escalones de escaleras, la situación de las bajantes, conductos de ventilación y ventanas podrán experimentar variaciones durante la obra por exigencias del proyecto de ejecución, técnicas, jurídicas o con objeto de mejorar la funcionalidad de las viviendas. Las texturas y los materiales, así como el mobiliario expresados en este plano son meramente orientativos e informativos. Algún giro de puerta o disposición de sanitarios podrá sufrir alguna variación. Las viviendas se venden sin amueblar.



NIVEL 2. APARTAMENTOS

Nota: Las superficies expresadas, el dimensionamiento de pilares, los niveles, escalones de escaleras, la situación de las bajantes, conductos de ventilación y ventanas podrán experimentar variaciones durante la obra por exigencias del proyecto de ejecución, técnicas, jurídicas o con objeto de mejorar la funcionalidad de las viviendas. Las texturas y los materiales, así como el mobiliario expresados en este plano son meramente orientativos e informativos. Algún giro de puerta o disposición de sanitarios podrá sufrir alguna variación. Las viviendas se venden sin amueblar.



NIVEL 3. APARTAMENTOS

Nota: Las superficies expresadas, el dimensionamiento de pilares, los niveles, escalones de escaleras, la situación de las bajantes, conductos de ventilación y ventanas podrán experimentar variaciones durante la obra por exigencias del proyecto de ejecución, técnicas, jurídicas o con objeto de mejorar la funcionalidad de las viviendas. Las texturas y los materiales, así como el mobiliario expresados en este plano son meramente orientativos e informativos. Algún giro de puerta o disposición de sanitarios podrá sufrir alguna variación. Las viviendas se venden sin amueblar.





FORMAS DE PAGO

Inicial	Obra	Entrega
90 %	0 %	10 %
50 %	30 %	20 %
20 %	60 %	20 %
20 %	40 %	40 %
20 %	30 %	50 %
20 %	20 %	60 %
0 %	40 %	60 %

* consulta con tu agente para conocer promociones y beneficios de pronto pago.



APARTAMENTOS TIPO 101 & 103

Superficie Útil: 60.76 m²
 Superficie Construida: 71.56 m²
 Terraza: 57.05 m²

Superficies Útiles

Salón - cocina	24.31 m ²
Habitación 1	10.00 m ²
Habitación 2	13.06 m ²
Baño 1	5.43 m ²
Baño 2	3.24 m ²
Pasillo	3.76 m ²
Lavadero	0.96 m ²
Terraza	57.05 m ²



APARTAMENTOS TIPO 102 & 108

Superficie Útil: 48.27 m²

Superficie Construida: 56.18 m²

Terraza: 28.65 m²

Superficies Útiles

Salón - cocina	29.80 m ²
Habitación 1	12.76 m ²
Baño	4.28 m ²
Lavadero	1.65 m ²
Terraza	28.65 m ²



APARTAMENTOS TIPO 104 & 107

Superficie Útil: 60.76 m²
 Superficie Construida: 71.56 m²
 Terraza: 66.80 m²

Superficies Útiles

Salón - cocina	24.31 m ²
Habitación 1	10.00 m ²
Habitación 2	13.06 m ²
Baño 1	5.43 m ²
Baño 2	3.24 m ²
Pasillo	3.76 m ²
Lavadero	0.96 m ²
Terraza	66.80 m ²



APARTAMENTOS TIPO 105 & 106

Superficie Útil: 44.65 m²
 Superficie Construida: 52.29 m²
 Terraza: 23.80 m²

Superficies Útiles

Salón - cocina	25.54 m ²
Habitación 1	13.08 m ²
Baño	4.73 m ²
Lavadero	1.30 m ²
Terraza	23.80 m ²

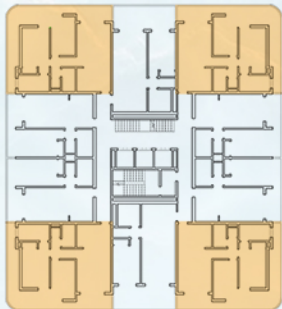


APARTAMENTOS TIPO
201, 205, 207 & 210

Superficie Útil: 60.76 m²
 Superficie Construida: 71.56 m²
 Terraza: 23.52 m²

Superficies Útiles

Salón - cocina	24.31 m ²
Habitación 1	10.00 m ²
Habitación 2	13.06 m ²
Baño 1	5.43 m ²
Baño 2	3.24 m ²
Pasillo	3.76 m ²
Lavadero	0.96 m ²
Terraza	23.52 m ²

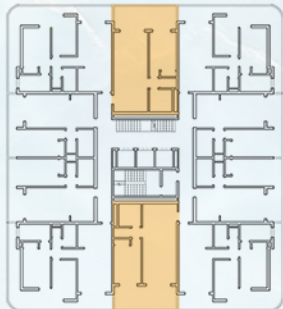


APARTAMENTOS TIPO 202 & 206

Superficie Util: 48.27 m²
 Superficie Construida: 56.18 m²
 Terraza: 19.56 m²

Superficies Útiles

Salón - cocina	29.80 m ²
Habitación	12.76 m ²
Baño	5.30 m ²
Lavadero	1.65 m ²
Terraza	19.56 m ²

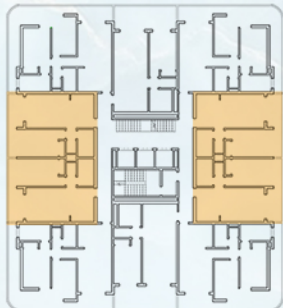


APARTAMENTOS TIPO
203, 204, 208 & 209

Superficie Util: 44.65 m²
 Superficie Construida: 52.29 m²
 Terraza: 7.89 m²

Superficies Útiles

Salón - cocina	25.54 m ²
Habitación	13.08 m ²
Baño	4.73 m ²
Lavadero	1.30 m ²
Terraza	7.89 m ²





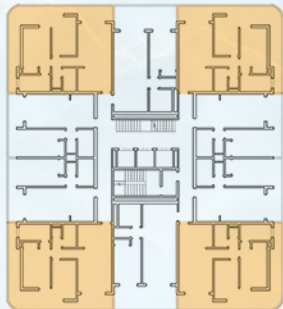
LARIMAR
CITY & RESORT

APARTAMENTOS TIPO 301, 305, 307 & 310

Superficie Útil: 60.76 m²
Superficie Construida: 71.56 m²
Terraza: 5.58 m²

Superficies Útiles

Salón - cocina	24.31 m ²
Habitación 1	10.00 m ²
Habitación 2	13.06 m ²
Baño 1	5.43 m ²
Baño 2	3.24 m ²
Pasillo	3.76 m ²
Lavadero	0.96 m ²
Terraza	5.58 m ²



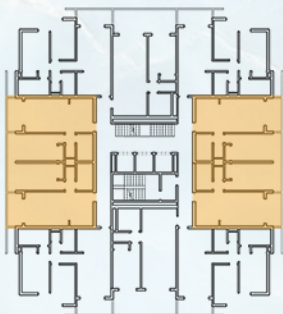
Nota: Las superficies expresadas, el dimensionamiento de pilares, los niveles, escalones de escaleras, la situación de las bajantes, conductos de ventilación y ventanas podrán experimentar variaciones durante la obra por exigencias del proyecto de ejecución, técnicas, jurídicas o con objeto de mejorar la funcionalidad de las viviendas. Las texturas y los materiales, así como el mobiliario expresados en este plano son meramente orientativos e informativos. Algún giro de puerta o disposición de sanitarios podrá sufrir alguna variación. Las viviendas se venden sin amueblar.

APARTAMENTOS TIPO
303, 304, 308 & 309

Superficie Útil: 44.65 m²
Superficie Construida: 52.29 m²
Terraza: 5.28 m²

Superficies Útiles

Salón - cocina	25.54 m ²
Habitación	13.08 m ²
Baño	4.73 m ²
Lavadero	1.30 m ²
Terraza	5.28 m ²

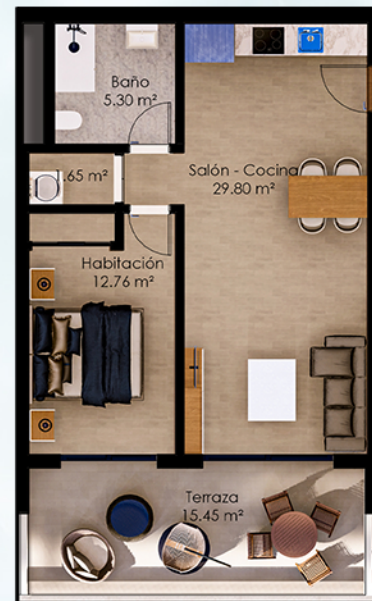
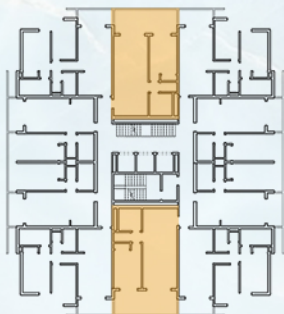


APARTAMENTOS TIPO 302 & 306

Superficie Util: 48.27 m²
 Superficie Construida: 56.18 m²
 Terraza: 15.45 m²

Superficies Útiles

Salón - cocina	29.80 m ²
Habitación	12.76 m ²
Baño	5.30 m ²
Lavadero	1.65 m ²
Terraza	15.45 m ²







LARIMAR
CITY & RESORT

 CLERHP