



RIVER HILL

R E S I D E N C E S

Unico Proyecto con Río Artificial

By



RE/MAX ONE

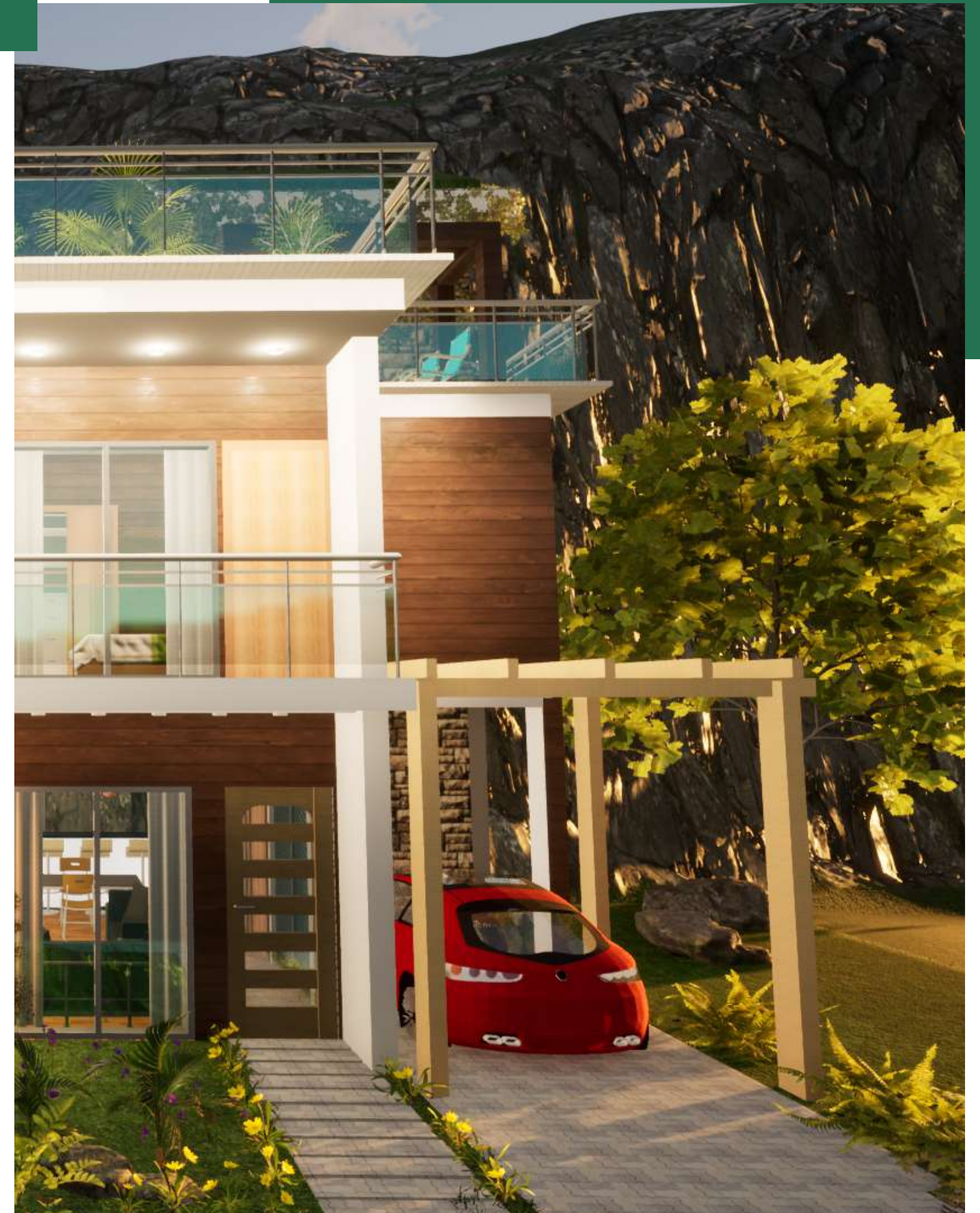
River Hill Residences

Es un proyecto único en su género que combinará la tranquilidad del campo, los espacios abiertos, amplias áreas verdes, río artificial y la tranquilidad de estar en un entorno completamente verde y con el atractivo adicional de contar las maravillosas playas y atractivos de la zona con mayor desarrollo del Caribe como lo es Punta Cana.

Este proyecto diseñado por la Arquitecta especialista en paisajismo verde Sorinel Pérez, es parte de la constructora Novasco.

River Hill Residences al tener todos los servicios soterrados (alambrados y demás) hace que te sientas realmente en el campo.

RE/MAX ONE



Áreas Sociales

- Sendero ecológico y ciclovía interna
- Dos entradas y salidas al proyecto
- 142 Unidades Habitacionales
- Techo verde con terraza para disfrutar de la naturaleza
- Áreas Campestres
- Único proyecto con Río Artificial
- Gazebos comunes
- Parque para mascotas



Características de las Villas

TERMINACIONES:

- Construcción en Bloques de Hormigón, con losa de entepiso y techo en Hormigón Armado
- Piso de Cerámica
- Terminaciones en recubrimientos de Piedra y/o Ladrillos



Primer Nivel: 31.24 m²

- Sala
- Comedor
- Cocina / Desayunador
- ½ Baño
- Patio trasero
- Área de Lavado
- Marquesina con Pergolado

Segundo Nivel: 31.84 m²

- Dormitorio Principal
- Balcón
- Dormitorio Secundario
- Balcón
- Closet Ropa Blanca
- Baño común

PORTAJE

Puerta Principal Abatible en Marupa, con espesor de 1 1/2" en madera Preciosa, altura de 2.20m, con cubre Mochetas y Jamba lisa en Ambas caras.

Cerrajería de Acero Inoxidable Marca Reconocida.

Puertas interiores Maciza en Marupa de 1 1/2" con panel de 1", altura de 2.20, la cerrajería para interior en acero inoxidable.

Puerta Correderas aluminio y vidrio blanco.

Panel/cortina en baño de vidrio altura de 1.80.

Puertas de closet en Marupa.

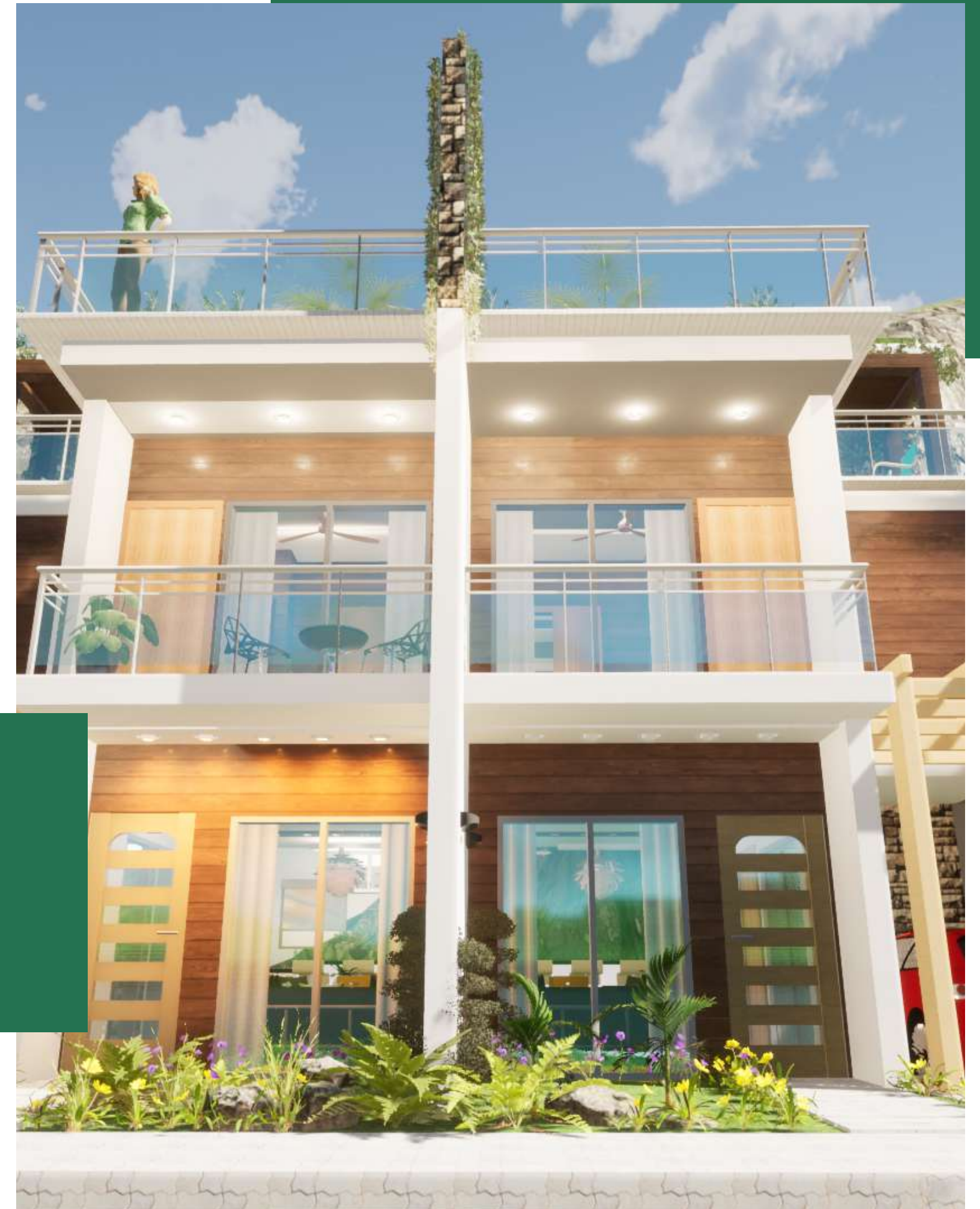
Cualquier cambio sugerido por el cliente estará sujeto a una revisión del costo.

VENTANAS

Ventanas Correderas en Aluminio Blanco y Vidrio altura de alfeizar 1.00mt y altura de ventana de 1.20, baños altura de ventana .60m

Ventanas en baños corredera, altura de alfeizar 1.60m

Barandales en balcones de Cristal y Aluminio.



TERMINACIONES ELECTRICAS

- Interruptores Blancos Marca reconocida
- Tomacorrientes Blancos Marca reconocida
- Pulsador de Timbre Blanco Marca reconocida
- Salidas Cenitales de Porcelana Marca reconocida
- Suministro y distribución soterrados

COCINA

- Gabinetes Modulares en Melanina Hidrófuga
- Topes de Granito o Marmolite
- Fregadero Doble o de una boca de Acero Inoxidable Marca Reconocida
- Grifería en Acero Inoxidable Marca Reconocida
- Pintura interior acrílica color blanco o sugerido por el cliente
- Escaleras en madera
- Pintura Exterior en Acrílica color según Muestra
- Revestimiento de pared en cerámica criolla



BAÑOS

- Mobiliario Modular
- Aparatos Sanitarios Blanco de marca reconocida
- Plafones en baños de PVC
- Accesorios y Grifería en acero inoxidable de marca reconocida
- Panel de Vidrio/Cortina en Ducha
- Revestimiento de pared de porcelanato

Techo verde con terraza para disfrutar de la naturaleza



RE/MAXONE

RE/MAX ONE







RE/MAX ONE



RE/MAX ONE



RE/MAX ONE





RE/MAX ONE



RIVER HILL RESIDENCES.

- Primera Etapa
- Segunda Etapa
- Tercera Etapa

RE/MAX ONE

✓ **Plan de Pago**

Reserva US\$1,000

Firma 10%

inicial 40%

Entrega 50%

1era. Etapa Diciembre 2023 | 2da. Etapa Junio 2024 | 3era. Etapa Diciembre 2024

